

# Organigramm der BBE Geschäftsstelle gGmbH 2023

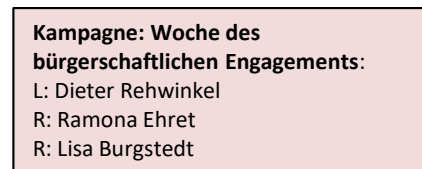
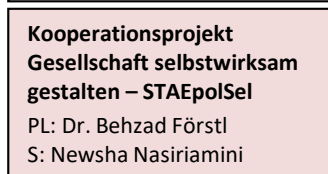
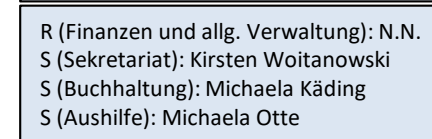
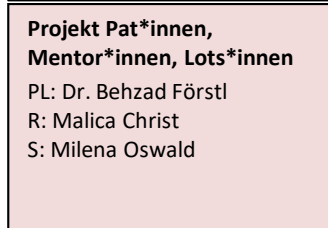
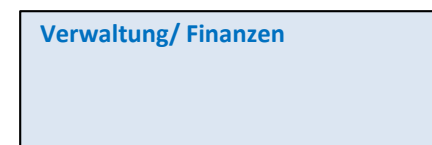
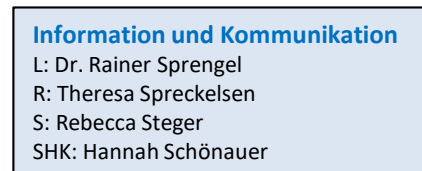
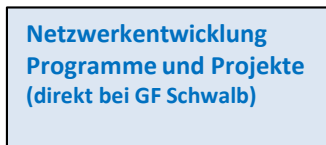
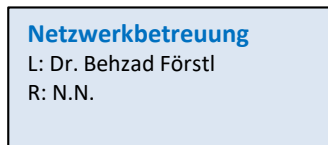
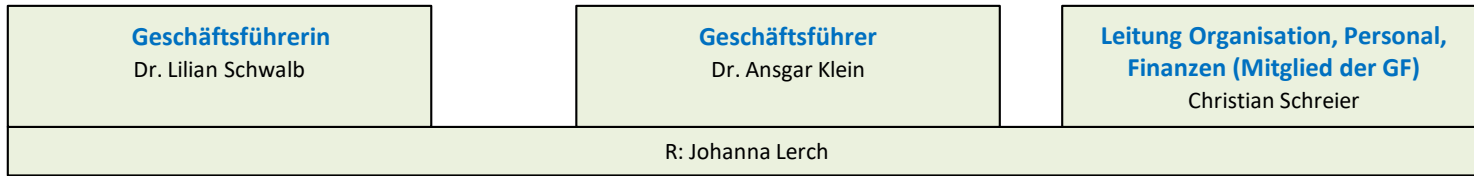
Michaelkirchstraße 17/18, 10179 Berlin, Tel: 030-62980-110

Stand: 21-08-2023

Kontaktdaten finden Sie unter: <https://www.b-b-e.de/team/>



BBE Geschäftsstelle  
gemeinnützige GmbH



GF: Geschäftsführung / L: Leitung / PL: Programmleitung/ Projektleitung / (Lt.) R: (Leitende\*) Referent\*in/ S: Sachbearbeitung, Projektmitarbeiter\*in  
Arbeitsbereich Geschäftsführung = grün / Arbeitsbereich Geschäftsstelle = blau / Arbeitsbereiche Programme und Projekte = rot / Zugeordnete Projekte = weiß